

WEBINAIRE

Inclusion financière: comment s'adapter au changement climatique ?

 20 JUIN 2024

 14h GMT

Jeudi 20 juin 2024

14h GMT (heure Abidjan, Dakar)

15h GMT+1 (heure Lagos)

16h GMT+2 (heure Paris)



RAPPELS TECHNIQUES



Il s'agit d'une diffusion audio. Vos microphones resteront muets.



Vous avez des questions ?
Posez-les dans le tchat à tout moment pendant le webinaire.



Durée : 1h15



L'enregistrement du webinaire
vous sera envoyé par mail.

PANÉLISTES



Isabelle Barrès
Consultante e-MFP GICSF-AG



André Roland Youm
CAURIE Microfinance



Olivier Bailly-Béchet
Groupe Advans

PROGRAMME

14:00 GMT	Introduction et rappels techniques
14:05 GMT	Isabelle Barrès – Consultante e-MFP GICSF-AG
14:20 GMT	André Roland Youm – CAURIE Microfinance
14:35 GMT	Olivier Bailly-Béchet – Groupe Advans
14:50 GMT	Questions & réponses
15:15 GMT	Conclusion



Crédit photo : Arne Hoel / World Bank

Les leçons de la Green Map (carte verte)

Isabelle Barrès – Consultante e-MFP GICSF-AG





EUROPEAN
MICROFINANCE
PLATFORM

ADVANCING FINANCIAL INCLUSION



e-MFP
Green Inclusive &
Climate Smart Finance
ACTION GROUP

Adaptation au changement climatique: les leçons de la Green Map (carte verte)

Isabelle Barrès
Consultante, e-MFP

20 juin 2024



EUROPEAN
MICROFINANCE
PLATFORM

ADVANCING FINANCIAL INCLUSION



e-MFP
Green Inclusive &
Climate Smart Finance
ACTION GROUP



Normes – Les IF définissent et mettent en oeuvre leurs stratégies

Les Institution Financières définissent

- Aspirations environnementales
- Normes et réglementations
- Partenaires environnementaux

Les Institution Financières mettent en oeuvre

- Responsabilités et processus
- Gestion et gouvernance
- Suivi et évaluation



Assilassimé Solidarité (Togo)

Une stratégie claire pour aider les clients à renoncer aux produits chimiques et à utiliser des solutions de stockage biologiques

- Identifie les clients cibles
- Sensibilise
- Met en place des partenariats
- Distribue des biofertilisants et biopesticides

Fortune Credit (Kenya)

A un système de contrôle pour suivre la mise en oeuvre de sa stratégie

- ICP pour chaque objectif environnemental majeur
- Suivi régulier et correction de la trajectoire si nécessaire

Chamroeun (Cambodia)

Identifie les organisations avec lesquelles établir des partenariats

- Fournisseurs de technologie (Agrosolar et NRJ solar)
- Plateforme de gestion de la chaîne de valeur du riz (Agribee)

Fundación Genesis Empresarial (Guatemala)

A un système de segmentation élaboré pour donner la priorité aux clients vulnérables

- Classifie ses clients en fonction de leur vulnérabilité
- A un système de mise en garde automatiques

Risques/opportunités pour l'environnement

Normes – Les IF identifient les risques et les opportunités

Risques

Les Institution Financières

- Identifient, évaluent et catégorisent les risques
- Renforcent les capacités du personnel
- Identifient les partenaires formels et informels



Au niveau du client ou du portefeuille



Au niveau de l'institution financière

Opportunités

Les Institution Financières

- Mènent des études de marché, identifient la demande et l'offre en matière de soutien écologique
- Renforcent les capacités du personnel
- Identifient les partenaires formels et informels





Bancamía S.A. (Colombia): Identifie les vulnérabilités au niveau des clients grâce à un SIG “géoréférencé” au le climat et à la vulnérabilité

- Crée des cartes de vulnérabilité
- Utilise les cartes interactives en ligne d’ArcGIS pour faire des références croisées
- Utilise ces données pour établir des stratégies qui soutiennent ses clients



CACMU (Ecuador): Identifie les principaux risques environnementaux institutionnels et la voie à suivre pour rendre ses batiments plus écologiques

- Restauration à l’aide du système “EDGE”
- Réduction de la consommation d’énergie et des émissions de gaz à effet de serre
- 32% d’économies d’énergie, 23% ↓ d’eau
- Fait partie du projet “Casa Verde”



COMUBA (Benin): Identifie les risques environnementaux des clients et les solutions d’adaptation (pénurie d’eau et manipulation inadéquate des pesticides)

- Identifie les cultures qui peuvent être financées
- Renforce la due diligence pour les prêts agricoles



Tamweelcom (Jordan): Identifie et hiérarchise les activités d’atténuation

- Réduction de la consommation de papier (papier ↓ 85%)
- Passage à l’énergie propre (combustible ↓ 55%)
- Projet “Wheeling”: ↓ consommation d’énergie

Risques/opportunités pour l'environnement

Normes – Les IF gèrent les risques et les opportunités



Au niveau du client ou du portefeuille

Les Institution Financières

- Intègrent les risques dans leurs processus et politiques
- Intègrent les opportunités dans la segmentation des clients
- Déploient des pratiques, des technologies et des produits qui créent des avantages et répondent aux besoins des clients



Au niveau de l'institution financière

Les Institution Financières

- Atténuent les risques
- Disposent d'un plan d'urgence
- Sensibilisent et forment leur personnel
- Sont certifiées selon les norms environnementales
- Ont acheté des crédits carbone





CAURIE-MF (Senegal): Intègre les vulnérabilités des clients dans la cartographie des risques

- Analyse les cultures, semences, conditions du sol, emplacement
- Offre des produits et processus adaptés: limite l'exposition aux risques, révisé la durée des prêts, offre des crédits ciblés



Muktinath Bikas Bank Limited (Nepal): A mis en œuvre les lignes directrices relatives à l'ESMR

- Suit et gère l'exposition des clients de l'agence aux risques environnementaux
- Utilise le cadre IMPACT-R, le cadre multi-niveaux ESMAP, le suivi conjoint OMS/UNICEF, l'échelle d'expérience de l'insécurité alimentaire de la FAO



Banfondesa (Dominican Republic): Convertit ses succursales pour les rendre plus efficaces sur le plan énergétique

- Les succursales pratiquent les '3Rs': Réduire, Réutiliser et Recycler
- 149 collaborateurs certifiés en matière de finance durable
- Partenariat avec ENESTAR, S.R.L.



RENACA (Benin): A fait la transition à l'énergie solaire

- Utilise des panneaux solaires
- 15 à 20% d'économies sur les factures d'électricité
- Approvisionnement énergétique plus régulier permet d'offrir des produits numériques

Normes - Les IF proposent des produits financiers et non financiers



Produits financiers verts

Les Institution Financières

- Offrent des prêts verts, des produits d'assurance et d'autres produits (épargne, transferts de fonds, garanties, subventions)
- Développent les capacités de prestation de services financiers verts

Produits non financiers verts

Les Institution Financières

- Aident les clients à identifier et à gérer leurs propres risques
- Sensibilisent et renforcent les capacités de leur personnel

Prêts verts

1. Prêts pour mettre en oeuvre ou maintenir les...

Équipements ou technologies liés aux énergies propres (ou renouvelables)

Équipements ou technologies à haut rendement énergétique

Équipements ou technologies permettant d'améliorer l'accès à l'eau potable et à l'assainissement

Pratiques ou technologies vertes à l'appui de l'"économie circulaire" ou d'autres activités vertes

Solutions ou technologies fondées sur la nature (e.g., agriculture durable, élevage d'animaux ou pratiques de pêche) soutenant des résultats environnementaux positifs tels que l'adaptation au changement climatique ou la conservation de la biodiversité

2. Prêts pour faire face aux événements soudains liés au changement climatique

Prêts d'urgence, rééchelonnement des prêts, structuration des prêts

3. Prêts aux PME

Entreprises locales produisant, assemblant ou distribuant des technologies d'énergie propres ou d'amélioration d'efficacité énergétique, ou des technologies d'eau potable et assainissement

Entreprises locales fournissant des intrants ou des services pour l'agriculture durable, l'élevage ou les pratiques de pêche, les produits de mobilité "verts", le recyclage des déchets, les services de collecte des déchets ou la commercialisation de produits à base de matériaux recyclés

Entreprises locales transformant ou commercialisant la production issue de l'agriculture, de la sylviculture, de l'élevage ou de la pêche durables

Institutions de la chaîne de valeur durable (e.g., cooperative de producteurs biologiques)



Bonnes pratiques



Annapurna (India) (services financiers):

Offre des prêts pour répondre aux besoins en matière de qualité de l'eau et de l'hygiène

- Prêt SWASTH avec water.org
- Durée plus longue, taux d'intérêt moins élevé, calendrier de remboursement adapté
- Dons pour eau potable et assainissement



Annapurna (India) (services non financiers):

Services "verts" pour sensibiliser les clients

- Formation à l'utilisation de l'eau potable et des technologies d'assainissement
- Partenariat avec le Forum des citoyens



Pula (Global): Offre une assurance pour accroître la résilience aux chocs climatiques

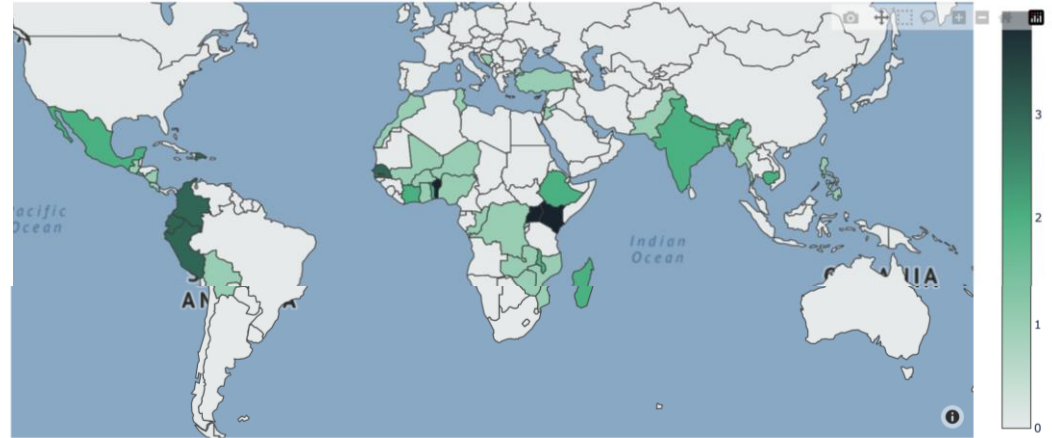
- Indice de rendement surfacique: l'assurance paramétrique couvre les événements climatiques extrêmes
- Le Moteur d'Assurance Pula (ou PIE pour "Pula Insurance Engine") permet une tarification automatisée
- Traitement numérique des demandes
- Valeur ajoutée pour Pula et ses clients



ASKI (The Philippines): Offre des services complémentaires pour soutenir l'adoption des services financiers

- Formation, assistance technique, événements de sensibilisation
- Initiative pour l'inclusion énergétique: prêts pour l'énergie propre
- Réduction et gestion des risques de catastrophes: responsabiliser les clients

Où trouver d'autres exemples?



Explorez la Green Map/ carte verte et donnez votre avis!

<https://e-mfp-green-map.hedera.online>

Si vous avez des commentaires au sujet de la Green Map, veuillez contacter Joana Alonso at jalonso@e-mfp.eu



Crédit photo : Curt Carnemark / World Bank

Expérience de CAURIE MF dans le renforcement des communautés à faible revenu

André Roland Youm – CAURIE Microfinance





Inclusion financière et adaptation au changement climatique : *expérience de CAURIE MF dans le renforcement des communautés à faible revenu*

Innovation soutenue par

BNP PARIBAS

ONU
programme pour
l'environnement

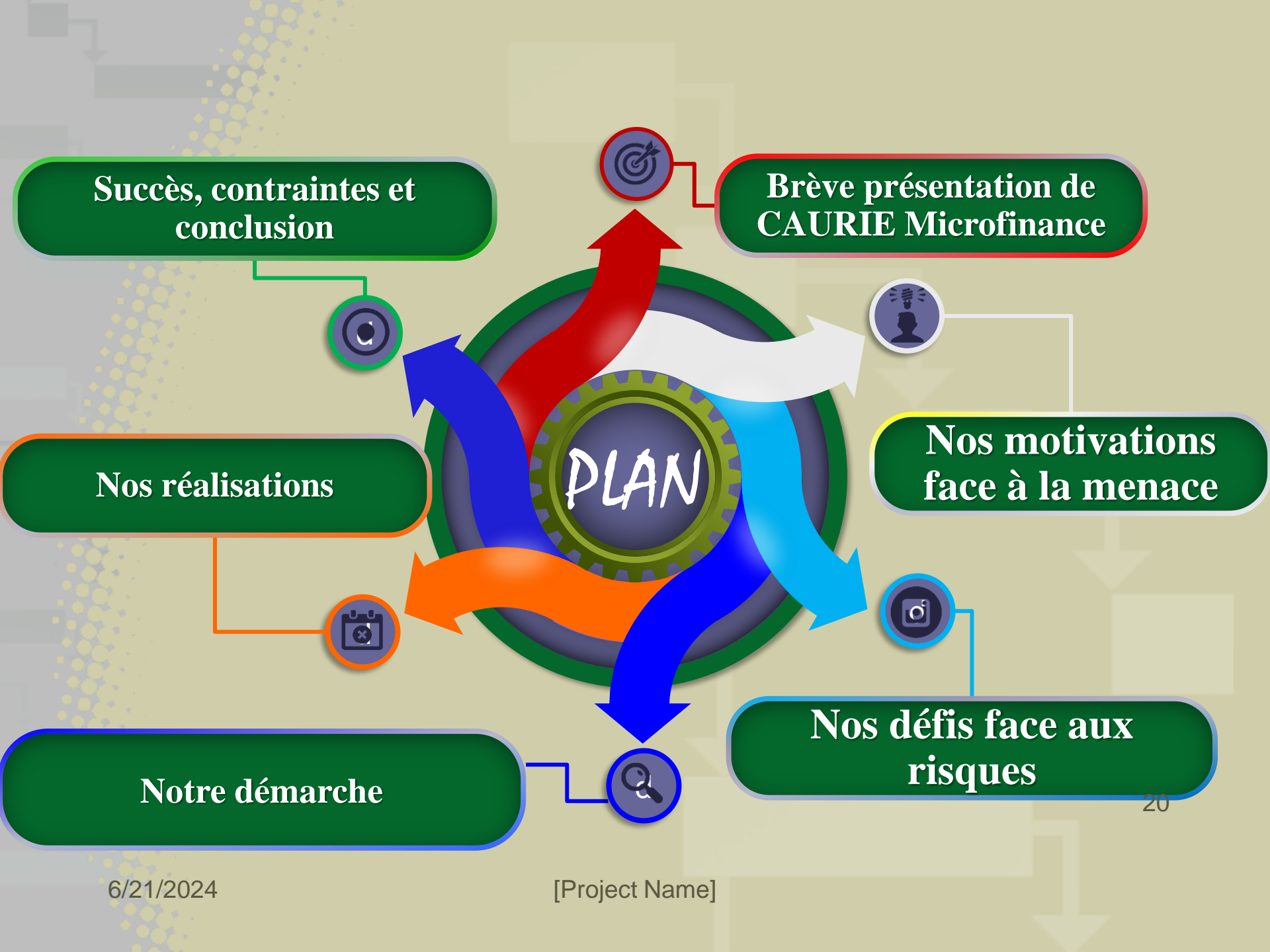
GAWWA
CAPITAL

Fondo
Huruma

YAPU
Smart finance. People first.



20 Juin 2024



Succès, contraintes et conclusion

Brève présentation de CAURIE Microfinance

Nos motivations face à la menace

Nos défis face aux risques

Nos réalisations

Notre démarche

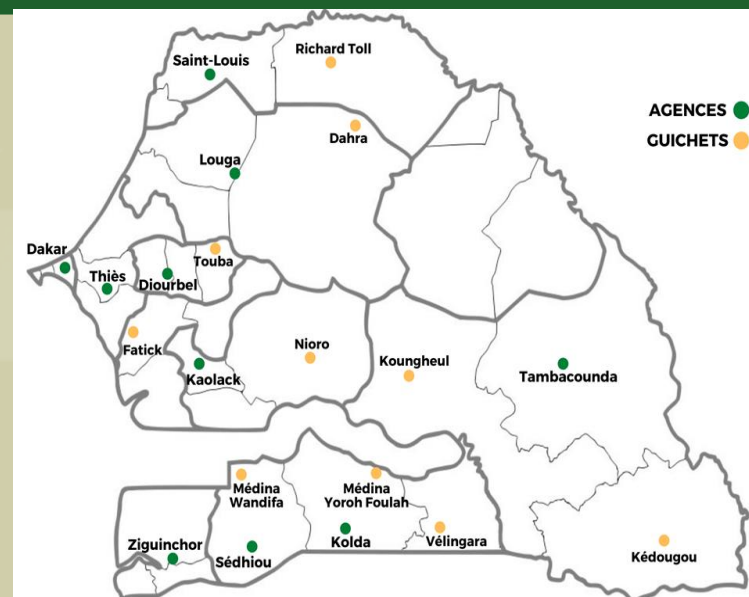
PLAN



BREVE PRESENTATION DE CAURIE-MF

Coopérative Autonome pour le Renforcement des Initiatives Economiques par la Micro Finance (CAURIE-MF)

- **Coopérative d'Epargne et de Crédit** créée le 01 octobre 2005 par l'église catholique du Sénégal
- **Clients actifs** : 147 534 (dont 87% de femmes)
- **Emprunteurs actifs** : 75 749 (dont 62% en milieu rural)
- **Encours épargne**: Euro 11 544 070
- **Encours crédit** : Euro 23 868 810



10 agences, 9 guichets rattachés

Nombre d'employés : 213 (dont 127 AC)

Données au 31 décembre 2023

CONTEXTE PAYS



- Menaces liées aux changements climatiques : changements dans les régimes de pluie, extrême chaleur ainsi que la montée des eaux de la mer.
- Conséquences : perte de productivité, manque d'eau ainsi que le besoin de plus d'intrants.
- Les petits producteurs agricoles sont les principales victimes de ces menaces.
- **Motivation essentielle pour CAURIE**



CONTEXTE PAYS

- Le Sénégal dispose d'une loi contenant un code de l'environnement
- Les projets et programmes financés par le secteur financier nécessitent généralement une analyse environnementale préalable
- Cela s'applique en théorie à la plupart des activités financées par CAURIE MF
- Ce n'est pas obligatoire car les projets qu'elle finance sont de petite taille et sont exclus du champ d'application de cette loi



MOTIVATIONS FACE AUX CHANGEMENTS CLIMATIQUES

1. Faire face à nos engagements ESG (*Environnementaux, Sociaux et Gouvernance*)
2. Être une IMF socialement responsable, financièrement viable et leader dans l'offre de services aux populations vulnérables
3. Faire face à la situation d'exposition élevée des producteurs agricoles (*25% du portefeuille*) aux changements climatiques à travers la mise en application de mesures d'adaptation contribuant à réduire leur vulnérabilité et améliorer la sécurité alimentaire de leurs familles
4. Renforcer la capacité des producteurs agricoles et des communautés en général à prévenir, atténuer et s'adapter aux impacts causés par les conditions climatiques extrêmes



DEFIS FACE AUX RISQUES CLIMATIQUES

- Notion de risque climatique est peu intégrée dans notre culture professionnelle et le management quotidien ne prend pas en considération l'importance de son effet sur nos activités
- Intégration des risques climatiques et écosystémiques dans la cartographie des risques pour mieux gérer et suivre les éventuels impacts dans le portefeuille agricole (23,13%)
- Information et formation du personnel et des clients sur la thématique du changement climatique et de son impact
- Analyse des risques climatiques et environnementaux
- Mise en place d'outils de gestion intégrés pouvant aider à déterminer le degré d'exposition du portefeuille de crédit face à la menace due aux risques climatiques



NOTRE DEMARCHE STRATEGIQUE

- Participation déterminante de CAURIE-MF à la seconde phase du projet MEBA (Microfinance écosystèmes Basées sur l'adaptation)
- Elaboration d'un programme quinquennal de développement et d'inclusion pour 8 000 petits producteurs dans les chaînes de valeurs de l'agriculture verte au Sénégal (Euro 4 148 112) en cours de déploiement
- Mise à jour de la cartographie des risques
- Elaboration de politiques de risques climatiques et écosystémiques, et Sociale et environnementale (définition d'objectifs et indicateurs)



NOTRE DEMARCHE OPERATIONNELLE

- Conceptualisation d'un module de formation pour son personnel
- Conceptualisation de produits financiers basées sur la nature et adaptation des échéanciers des prêts agricoles et solaires
- Définition des seuils d'exposition par localité et par culture
- Mise en place d'une assurance indicielle climatique (CNASS)
- Sélection et mise en place d'outils de gestion adapté digitaux (Yapu Solutions) et présentant les avantages :

PROCESSUS

**Amélioration
De l'analyse
numérique des risques**

RISQUES

**Intégration des
risques climatiques
et de biodiversité
dans l'analyse du
crédit**

ACCES AUX FONDS

**Opportunités d'accès aux
lignes de
crédit vert**



Focus : digitalisation du processus de gestion du crédit



- Digitalisation des processus en introduisant des indicateurs de vérification des risques climatiques et écosystémiques pour mieux gérer et suivre leurs éventuels impacts dans le portefeuille agricole
- Permet aux membres du comité de crédit d'accéder à l'information à temps réel et de procéder à l'analyse des résultats et à la prise de décision
- Permet à l'agent de crédit d'instruire les dossiers digitaux avec géolocalisation du client et de son périmètre



REALISATIONS : PROMOTION DES SOLUTIONS EBA

Mise en application de **6 solutions EBA** pour les clients à la fois à travers des services financiers (prêts pour l'utilisation de ces technologies) et des services non financiers (sensibilisation à l'utilisation de ces technologies) dont :

- Exploitation des biodigesteurs
- Utilisation engrais organiques
- Irrigation goutte a goutte
- Diversité et rotation des cultures
- Utilisation d'équipements solaires
- Pisciculture





620 Crédits pour F CFA 1 231 421 000 (1 887 418 euros)

- F CFA 1 082 621 000 (1 650 000 Euro) injecté dans les installations et l'exploitation de biodigesteurs pour **590 prêts** : encourage une économie circulaire entre les producteurs agricoles, les transporteurs, les entreprises intermédiaires de collecte, les fournisseurs d'intrants etc.
- F CFA 148 800 000 (228 000 Euro) **30 GIE** financé en engrais organique pour une fédération d'organisations de producteurs (FEPROBA)





FACTEURS DE SUCCES ET CONTRAINTES

- Engagement fort des administrateurs et des dirigeants
- Orientations stratégiques clairement traduites dans le plan de développement et déclinés en activités
- Bonne appropriation du projet par le personnel de terrain
- SIG (Perfect) modulable à nos besoins avec possibilité d'interconnexion avec la plateforme YAPU
- Prise de conscience et intérêt des populations aux solutions EBA proposées
- Difficultés d'accessibilité de données à jour liées au climat et à l'environnement (collecte de données référentielles)
- Coûts élevés pour la sensibilisation et ou la formation des clients et du personnel opérationnel
- Coûts des investissements liés à la digitalisation des processus de crédit (acquisition d'équipements et développement d'API)



EN CONCLUSION

- Les clients des IMF et leurs opérations sont très lourdement impactés par les effets négatifs du changement climatique
- Les soutenir s'inscrit dans la mission de lutte contre la pauvreté et de promotion économique et sociale des populations
- Aucune IMF ne doit rester insensible à ce phénomène. Les IMF ont une responsabilité fiduciaire et un rôle essentiel et primordial à jouer dans le renforcement de la résilience des communautés vulnérables



**MERCI
DE VOTRE AIMABLE ATTENTION**

ANDRE ROLAND YOUM
DPED Chargé de la GPS
Email : aryoum@caurie-mf.info





Crédit photo : Kirk
Mason, concours photo
du CGAP 2016.

Stratégie climat d'Advans : l'exemple du Ghana

Olivier Bailly-Béchet - Groupe Advans





ADVANS
Growing together

Advans Stratégie Climat

Juin 2024

Soutenu par:



Avec l'expertise de:



LA STRATEGIE CLIMAT D'ADVANS



2. Gérer notre impact externe et évaluer l'impact du changement climatique
sur nos clients & notre portefeuille

4. Adapter nos produits et services
Pour contribuer à renforcer la résilience de nos clients sur le long terme



1. Gérer notre impact interne
et sensibiliser nos équipes, créant des ambassadeurs

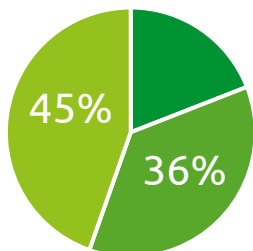
3. Renforcer la résilience de nos clients
classés comme vulnérables par des campagnes de sensibilisation et d'éducation

3 pays pilotes:

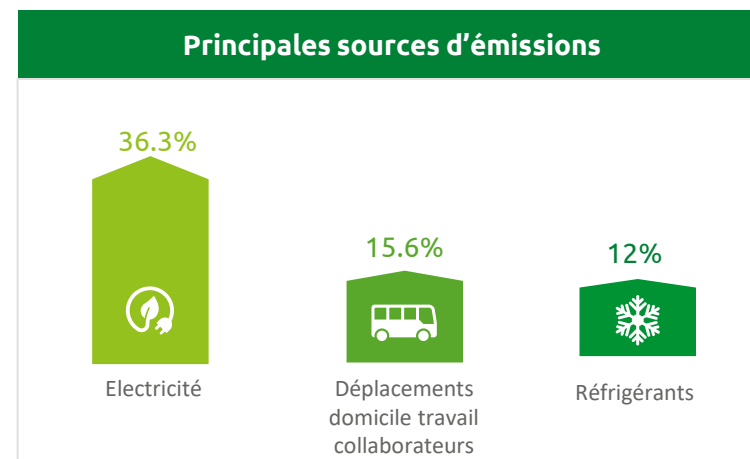
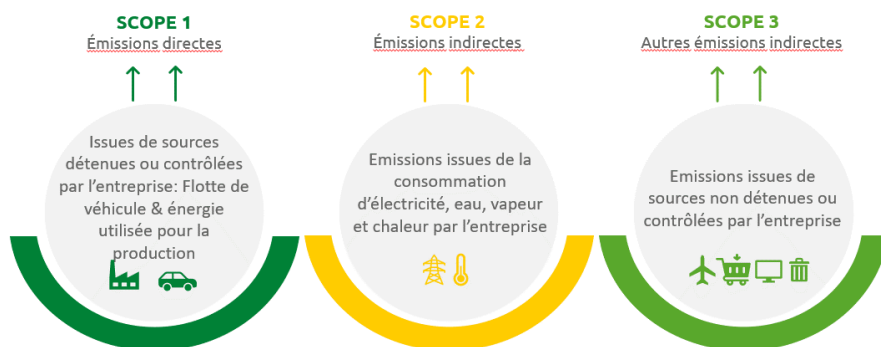


CLIMATE CHANGE @ ADVANS

PILLIER 1 | EMPREINTE CARBONE ADVANS GHANA - 1836.8 T CO₂E EN 2022



Scope 1	340.8 teq CO ₂
Scope 2	648.9 teq CO ₂
Scope 3	797.3 teq CO ₂



Advans
2,85 teq CO₂ par ETP

=> Plan d'action pour réduire notre empreinte carbone et pour la compenser (ex.: plantation d'arbres pour compenser notre consommation de papier annuelle depuis 2019 => baisse de la consommation de 15%)

PILLIER 1 | SENSIBILISER NOS EQUIPES



**449 employés
(77% des
collaborateurs)**

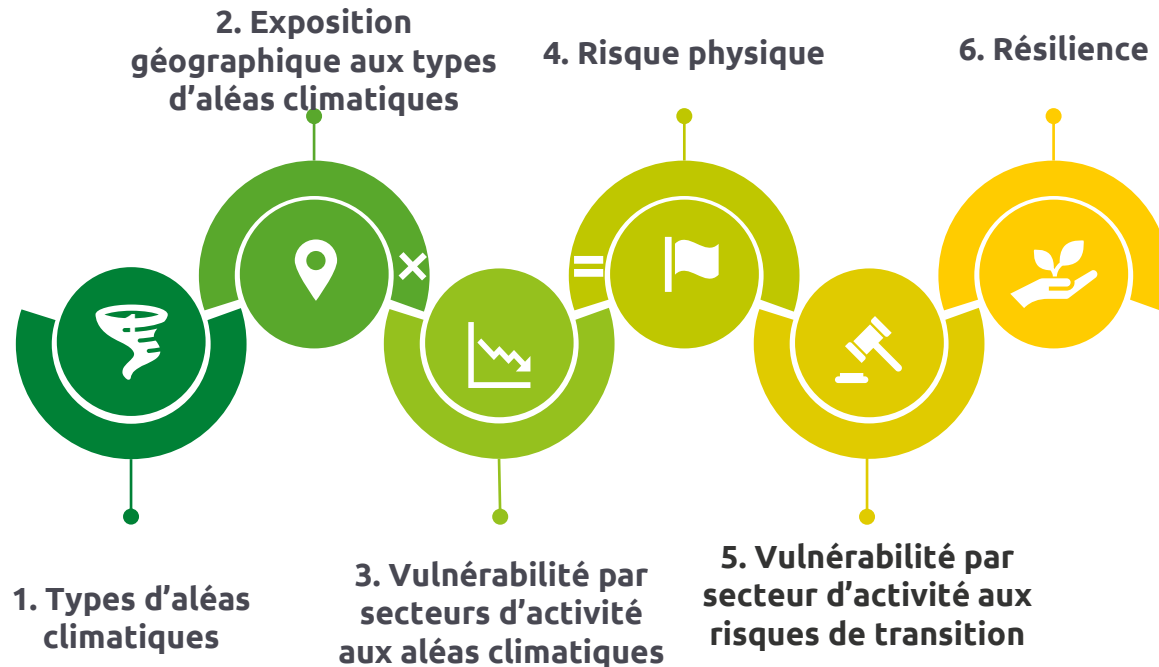
Ont déjà participé à la fresque
chez Advans Ghana

- La fresque du climat est une méthode mondialement reconnue pour sensibiliser au changement climatique et aider à déclencher des actions.
- Advans déploie cette méthode pour s'assurer que chaque collaborateur est conscient des causes et conséquences du changement climatique et commence à réfléchir à la manière dont il affecte les activités d'Advans.

ADVANS CLIMATE STRATEGY

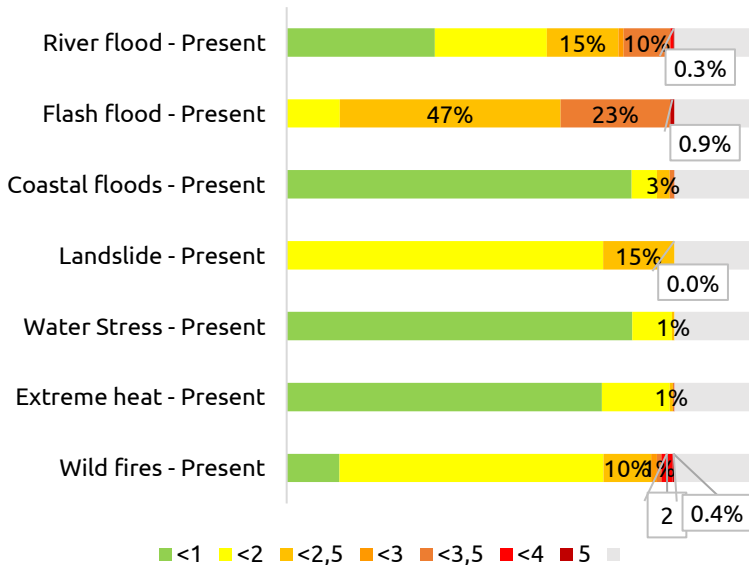


PILLIER 2 | EVALUATION DES RISQUES CLIMATIQUES MÉTHODOLOGIE D'ANALYSE DU RISQUE DE PORTEFEU

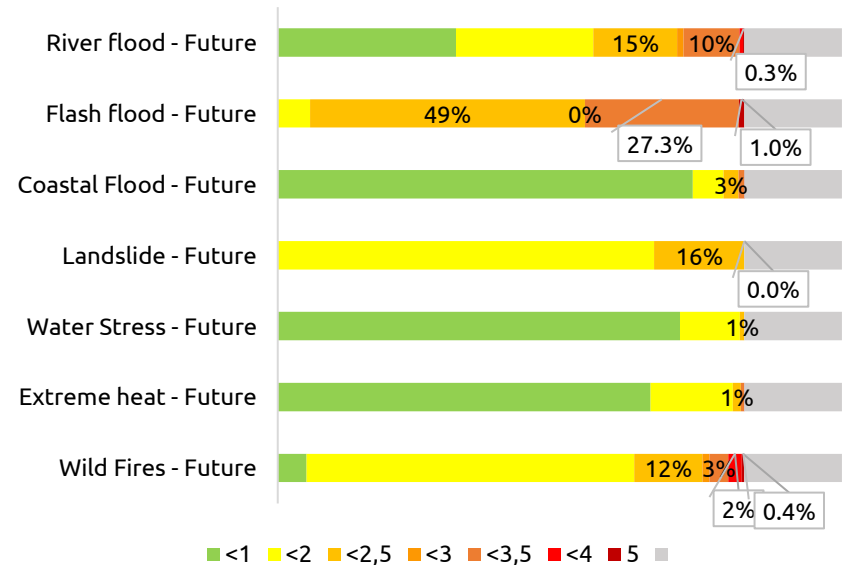


PILLIER 2 | EVALUATION DES RISQUES CLIMATIQUES

Portefeuille selon (% , nb) niveau de risqué physique - Present



Portefeuille selon (% , nb) niveau de risqué physique - Future



=> Intégration de questions relatives au risque climatique dans l'analyse crédit client avec données enregistrées dans le système => possibilité d'intégrer graduellement le risque climatique à un système de scoring

PILLIER 3 | SENSIBILISATION CLIENT

ADVANS
GHANA

ADVANS GROUP

FLOOD RISK

Climate change increases the risk of heavy rains & flash floods which may impact your business.

As your financial partner, Advans is here to help.

ADVANS CLIMATE STRATEGY

TIPS TO PROTECT YOUR BUSINESS

Every year, thousands of businesses experience significant losses of stock and assets as a result of floods.

- 
Stay informed: weather forecasts can help you to anticipate severe weather. Weather forecasts are available on the radio, on TV, web, through mobile apps.
- 
Protect your stock and belongings put vulnerable items like food stuff or valuable goods on shelves or bring them to a safer place if necessary.
- 
Unplug electrical equipment when not in use or put bigger electrical appliances like fridges on pallets.
- 
Ensure drainage systems around your shop or store are free from waste like plastic and bags or anything else which could stop the water flowing.

Visit us today to learn more about our loans, savings and other financial services that can help make your business more resilient.

Meet us at your branch

MON-FRI:
9H30 - 16H00

Contact our customer service
0800 355 355
customercontact@advansghana.com
www.advansghana.com

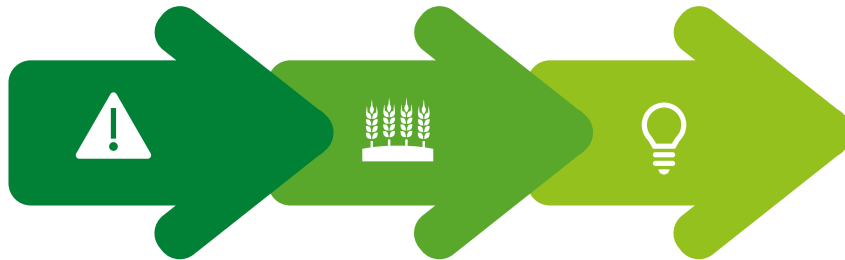


- ✓ **3 000 dépliants imprimés et distribués dans les agences de Newtown et de Kaneshie**
- ✓ **Distributions de parasols et palettes aux clients des principaux marchés**
- ✓ **Campagne réseaux sociaux avec 14 000 vues**
- ✓ **Campagne à petite échelle pour tester les réactions et voir ce qui peut être mis à l'échelle**

PILIER 4 | STRATÉGIE SUR LES PRODUITS LIÉS AU CLIMAT

2024

Continuer à financer durablement les clients agricoles et aider les agriculteurs à renforcer leur résilience



Assurer la continuité de l'activité principale pour tous les clients, en tenant compte des risques clés qui peuvent les impacter (et donc Advans)

ADVANS CLIMATE STRATEGY

Rechercher des opportunités en termes d'adaptation pour les clients urbains, en particulier dans le domaine de l'énergie.

Et au-delà...

Rechercher des secteurs d'activité verts et à faibles émissions de carbone émergents que nous pouvons soutenir à l'avenir.



Cherchez d'autres opportunités de partenariat 'vert/durable' dans des secteurs clés

QUESTIONS & RÉPONSES



Isabelle Barrès
Consultante e-MFP



André Roland Youm
CAURIE Microfinance



Olivier Bailly-Béchet
Groupe Advans

Pour poser vos questions, utilisez le tchat Zoom

ET APRÈS ?

1

Nous vous enverrons un e-mail lorsque l'enregistrement du webinaire et la présentation PDF seront disponibles sur Portail FinDev.

2

Pour en savoir plus sur l'impact du changement climatique, visitez [notre page thématique dédiée.](#)

3

Pour plus de ressources sur la finance inclusive, visitez notre site www.portailfindev.org. Vous souhaitez proposer du contenu ? Contactez-nous : contact@portailfindev.org

Merci !

www.portailfindev.org



[@Portail_FinDev](https://twitter.com/Portail_FinDev)



[Portail FinDev](https://www.linkedin.com/company/portail-findev)